



Mit Dienstleistung in die Energiezukunft

Dr. Martina Rudy

Leiterin Externe Kommunikation Süwag Energie AG

VOR**WEG** GEHEN

Inhalt

- 1 „Shifting Baselines“: Die Veränderung grundsätzlicher Parameter
- 2 Energieeffizienz: Verantwortungsvoller Umgang mit Energie
- 3 Smart Home: Steigender Komfort bei sinkenden Energiekosten
- 4 E-Mobility: Starthilfe für das Zeitalter des Elektroautos

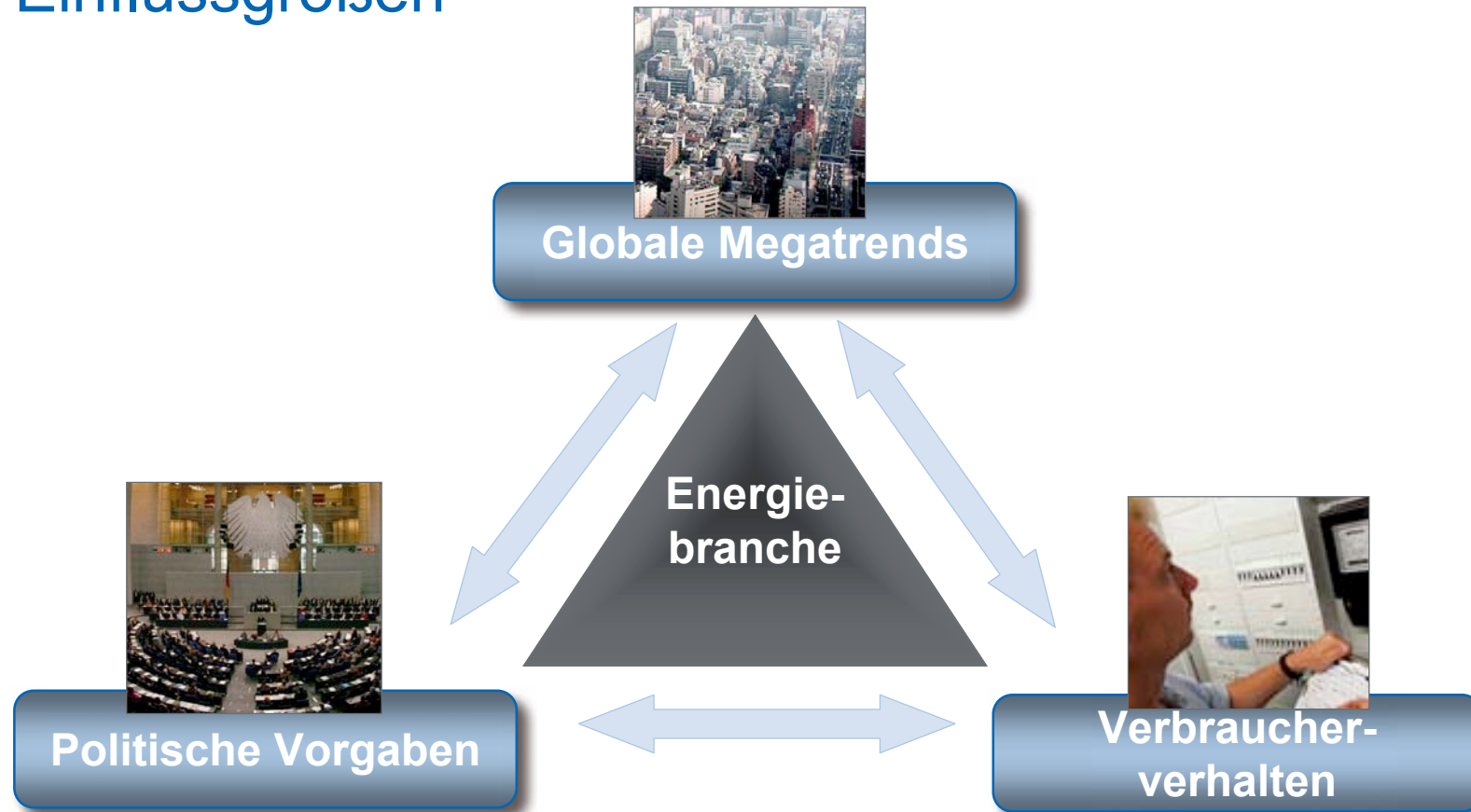
① „Shifting Baselines“: Die Veränderung grundsätzlicher Parameter

② Energieeffizienz: Verantwortungsvoller Umgang mit Energie

③ Smart Home: Steigender Komfort bei sinkenden Energiekosten

④ E-Mobility: Starthilfe für das Zeitalter des Elektroautos


Die Energiebranche im Spannungsfeld neuer Einflussgrößen



Megatrends verändern die Rahmenbedingungen



Politische Vorgaben zwingen zum „Agenda Cut“

- 
- ➔ **Koalitionsvertrag zwischen CDU, CSU und SPD (November 2005)**
 - Verdopplung der Energieproduktivität (Wirtschaftsleistung pro Primärenergieeinsatz) bis 2020 ggü. 1990
 - ➔ **EU-Energiedienstleistungs-Richtlinie (April 2006)**
 - Nachweis von Energieeinsparungen iHv. 9%, unabhängig von Entwicklung der Wirtschaft und des Energieverbrauchs
 - ➔ **EU-Klima- und Energiepaket (Dezember 2008)**
 - 20/20/20-Formel: 20% Energieeinsparung; Reduktion des CO₂-Ausstoßes um 20%; 20% der Energieerzeugung durch Erneuerbare
 - ➔ **Entwurf des Gesetzes zur Steigerung der Energieeffizienz (EnEg) (Januar 2009)**
 - Verpflichtung zu ausreichendem Angebot an Energieeffizienzdienstleistungen mit wettbewerbsorientierter Preisgestaltung

Verändertes Kundenverhalten: Auf dem Weg zum emanzipierten Verbraucher

Neue Einflussfaktoren durch Megatrends und strenge politische Vorgaben führen zu verändertem Verbraucherverhalten:

1. Steigendes
Umweltbewusstsein



2. Zunehmende
Kostenorientierung



3. Wachsende
Wechselbereitschaft



Dienstleistung wird zum **Differenzierungsmerkmal** in einem sich verändernden Wettbewerb

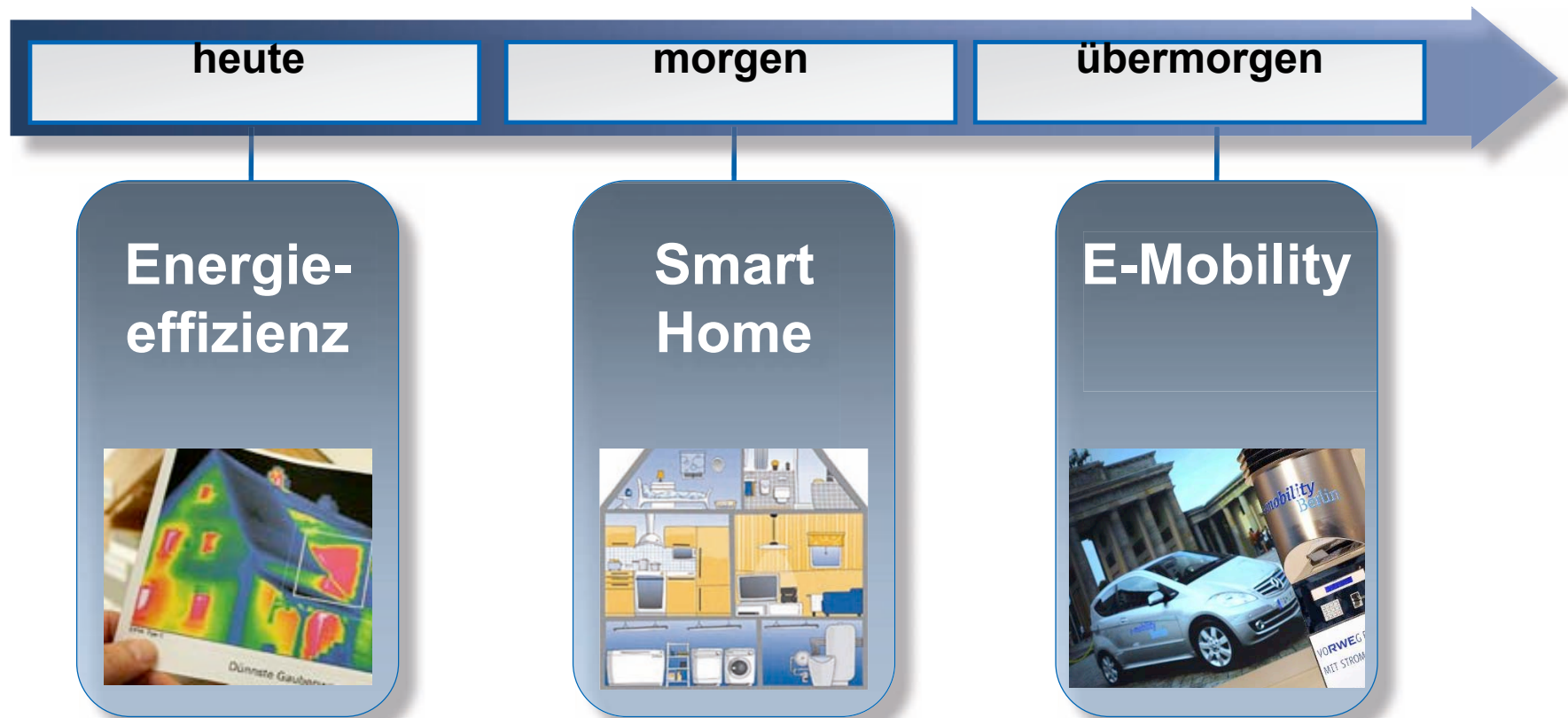
Dienstleistung als Zukunftstreiber der Energiebranche

- Zunehmende „Emanzipation“ des Verbrauchers führt zu einem **veränderten Verhältnis** zwischen Stromanbieter und -abnehmer
- Energieversorger in der Bringschuld: Der emanzipierte Verbraucher verlangt einen **erlebbaeren Nutzen**
- Dienstleistung als **Imagetreiber** für eine **neue Wahrnehmung** der Energiewirtschaft



Das veränderte Abnahmeverhalten erfordert die **Bereitschaft**, die **Geschäftsmodelle zu ändern**

Eckpfeiler der Dienstleistungsangebote bei RWE



① „Shifting Baselines“: Die Veränderung grundsätzlicher Parameter

② Energieeffizienz: Verantwortungsvoller Umgang mit Energie

③ Smart Home: Steigender Komfort bei sinkenden Energiekosten

④ E-Mobility: Starthilfe für das Zeitalter des Elektroautos

Energieeffizienz: Stellhebel für Ressourcenschonung und Klimaschutz



- Ziele:
 - Klimaschutz
 - Ressourcenschonung
 - Senkung des CO₂-Ausstoßes und der Energiekosten
 - Entlastung der Verbraucher
- Energieeffizienz in **allen Wertschöpfungsstufen**
- Partner der Initiative Energieeffizienz der Deutschen Energie-Agentur (dena)
- **Spezifische Energieeffizienz-Dienstleistungen** für alle Kundengruppen
- Investitionssumme: **150 Millionen Euro** bis 2010

Unsere Energieeffizienzpyramide für den verantwortungsvollen Umgang mit Energie

3. Forschung und Technologie

Leitgedanke: Innovation schafft Kostenkontrolle und Wahlmöglichkeiten für Kunden

2. Umsetzung und Beratung

Leitgedanke: Unterstützung für den öffentlichen Sektor hilft, den Sanierungsstau aufzulösen

1. Aufklärung und Information

Leitgedanke: Kunden, die ihre Energiesparziele kennen, können ihre Kosten senken



Stufe 1: Aufklärung und Information

- Ziel: über die Bedeutung von Energieeffizienz aufklären und informieren, wie sich Energiesparen auszahlt
- Bundesweite Informationskampagne „**Eine Idee von RWE**“ für Privatkunden
- „**Aktion Energiecheck**“ in Kooperation mit Magazin „stern“ für Privatkunden und Gewerbetreibende
- Außerdem: Förderprogramm Wärmepumpe, Förderpreis „PROM des Jahres“ und Energiesparpakete für Schulen



Anreize schaffen – Investitionen befördern

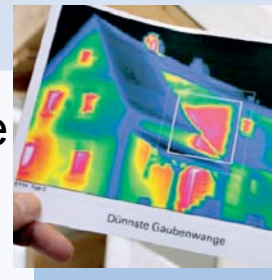
Erkenntnisse der Verhaltensökonomie:

- Sog. „**Nudge**“ (dt. Schubs) bietet Anreiz zur Verhaltensänderung ohne Verbote oder Vorschriften
- Beispiele: Abwrackprämie, „Ambient Orb“



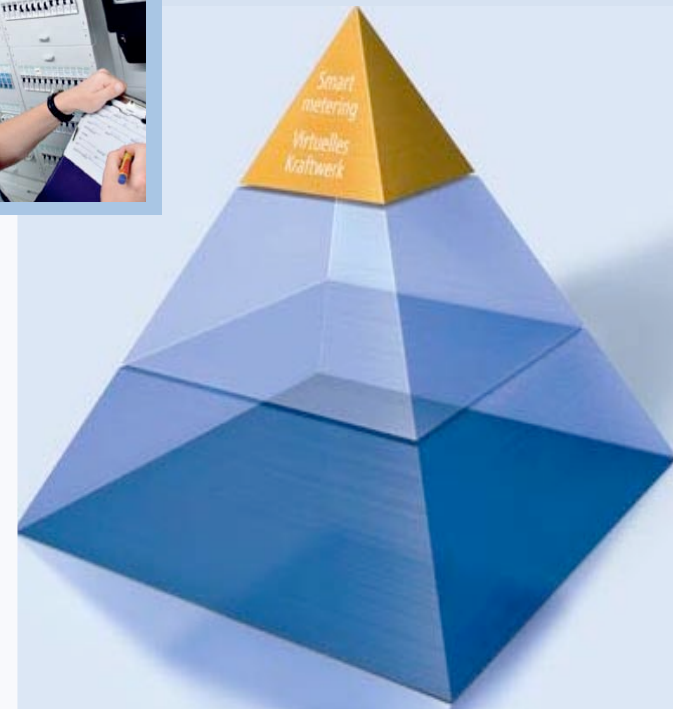
Stufe 2: Umsetzung und Beratung

- Energiesparkonzepte für öffentliche Gebäude
 - „**5.000-Rathäuser-Programm**“ (Förderung Energieausweise)
 - Effizienzprogramm **Straßenbeleuchtung**
 - Energiesparkonzepte **Krankenhäuser** und Mittelstand
- darüber hinaus: **Energiedaten-Management** für Gewerbetreibende



Stufe 3: Forschung und Technologie

- Pilotprojekt „**Virtuelles Kraftwerk**“ für Großkunden und Stadtwerke:
 - Optimierung dezentraler Stromerzeugungsanlagen
- Feldtests im Bereich „**Mikro-KWK**“
- Modellversuch „**Smart metering**“:
 - Intelligente Stromzähler für Haushalte und Gewerbe



① „Shifting Baselines“: Die Veränderung grundsätzlicher Parameter

② Energieeffizienz: Verantwortungsvoller Umgang mit Energie

③ Smart Home: Steigender Komfort bei sinkenden Energiekosten

④ E-Mobility: Starthilfe für das Zeitalter des Elektroautos

Gelebte Energieeffizienz im intelligenten Zuhause



▪ Smart Home

- funkgesteuerte Heizkörperthermostate und elektrische Steckdosen von RWE
- Steuerung über Heimnetzwerk

Smart Meter

- Pilotprojekt mit 100.000 Stromzählern in Mülheim an der Ruhr seit 2008
- Senkung des Energieverbrauchs auf Basis von Echtzeitinformationen
- Erhöhung der Kostentransparenz für den Verbraucher

① „Shifting Baselines“: Die Veränderung grundsätzlicher Parameter

② Energieeffizienz: Verantwortungsvoller Umgang mit Energie

③ Smart Home: Steigender Komfort bei sinkenden Energiekosten

④ E-Mobility: Starthilfe für das Zeitalter des Elektroautos

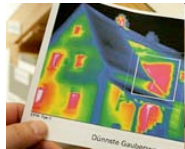
Zukunftsweisendes Pilotprojekt: Berlin tankt Strom



- **e-mobility Berlin:** Gemeinschaftsprojekt der Daimler AG und der RWE AG
- Beginn: September 2008
- 100 elektrisch betriebene Fahrzeuge bis Ende 2009
- kundenfreundliche **Infrastruktur** powered by RWE:
 - 500 Ladestationen im Stadtgebiet
 - Stromlieferung
 - zentrale Systemsteuerung
- Startschuss für umfassendes **Forschungsprogramm** von RWE und Daimler: rund 2,5 Mio. Elektroautos inkl. kundenfreundliche Infrastruktur bis 2020

Energiezukunft mit RWE: Die ersten Schritte sind gemacht

- Energieeffizienz



- Smart Home



- E-Mobility



Energie-Effizienzgesellschaft